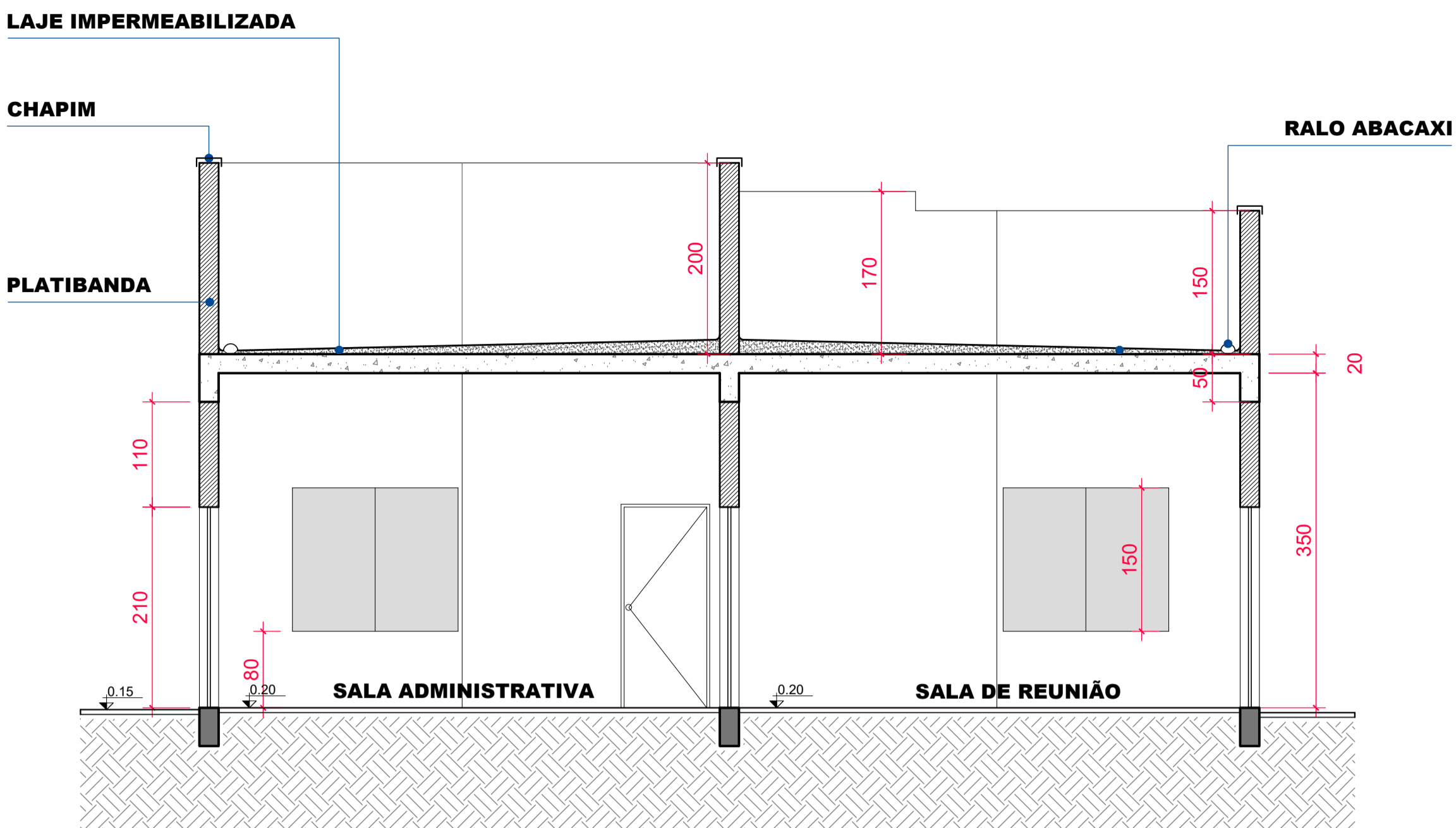
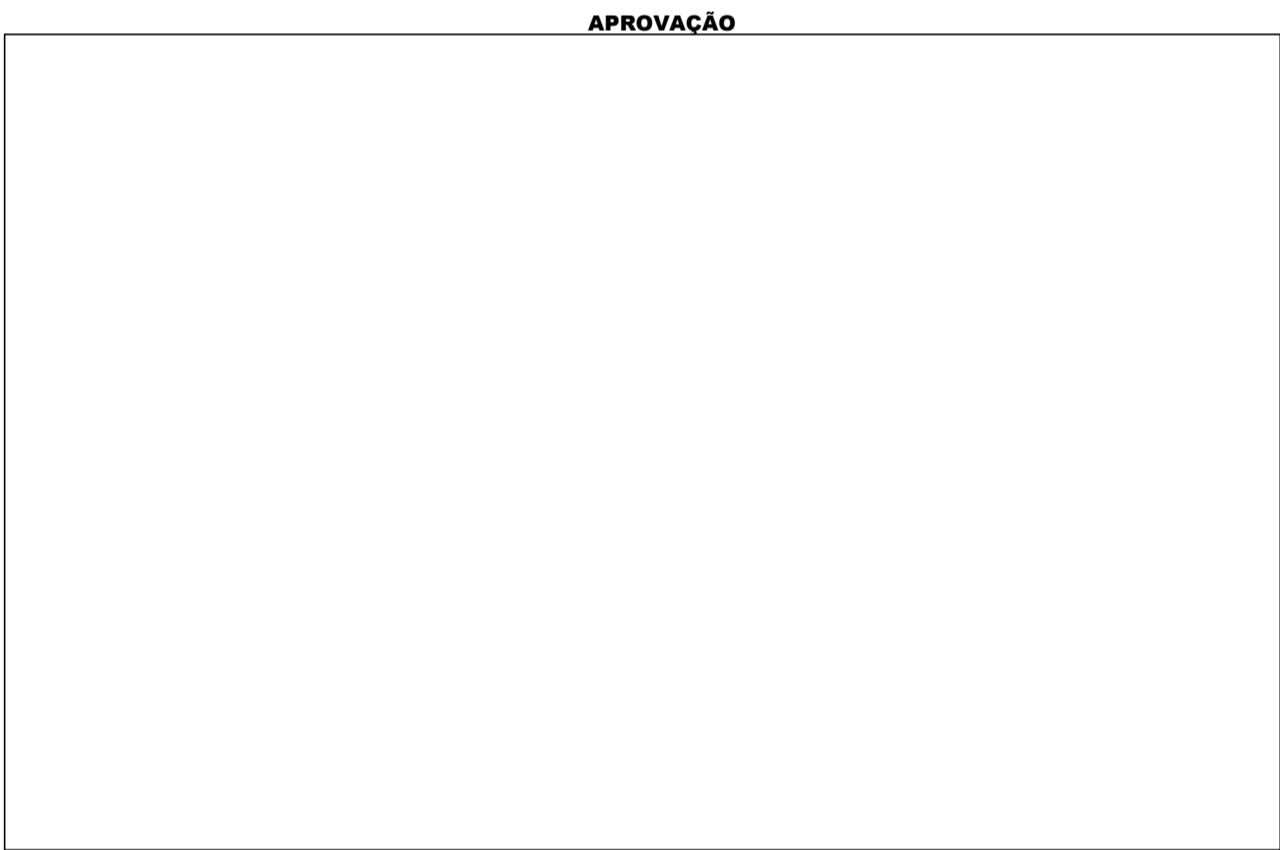


BLOCO 04
ESC 1 : 50



7 CORTE 7-7
ESC: 1/50



PREFEITURA MUNICIPAL DE
PALMAS
SECRETARIA MUNICIPAL DE SAÚDE
DIVISÃO DE PROJETOS E EXECUÇÃO DE OBRAS

PROJETO BÁSICO DE ARQUITETURA

OBRA:
CONSTRUÇÃO DO
CENTRO DE ATENÇÃO PSICOSSOCIAL INFANTIL
ENDEREÇO:
ACSU SO 130 / 1301 SUL / APM 19 / AV. LO 31 / AV. NS-01

PRANCHA:
10/15

ÁREAS / TAXAS / ÍNDICES:
TERRENO **20.353,66 m²** TX. PERMEABILIDADE **92,26%**
CONSTRUIDA **1.235,44 m²** TX. OCUPAÇÃO **6,07%**
IMPERMEABILIZADA **1.575,95 m²** I.APROVEITAMENTO **0,06**

REVISÃO:
0

ASSUNTO:
PLANTA BLOCO 04|CORTES

ESCALA: INDICADA

PROPRIETÁRIO: SECRETARIA MUNICIPAL DE SAÚDE DE PALMAS
CNPJ: 24.851.511/0027-14

ARQUIVO:

AUTOR: ARQº ALEXANDRE PAIXÃO

ESTA PLANTA
SOMENTE PODERÁ SER
UTILIZADA SE
PLOTADA COLORIDA

RESPONSÁVEL TÉCNICO

OS DIREITOS AUTORAIS
DESTE PROJETO
PERTENCEM AO AUTOR.
É PROIBIDA A SUA
REPRODUÇÃO,
MODIFICAÇÃO E/OU
ALTERAÇÃO. LEI.5194/66.

COLABORADOR(es): ARTHUR VIANA DE OLIVEIRA